



LA HALTE DES BOUSSEAUX - JALOGNY - CLUNY SUD BOURGOGNE

LA HALTE DES BOUSSEAUX - JALOGNY

Bienvenue dans nos Chambres d'hôtes et Gîte d'Étape à
Jalogny - Cluny Sud Bourgogne

<https://lahaltesdesbousseaux.fr>

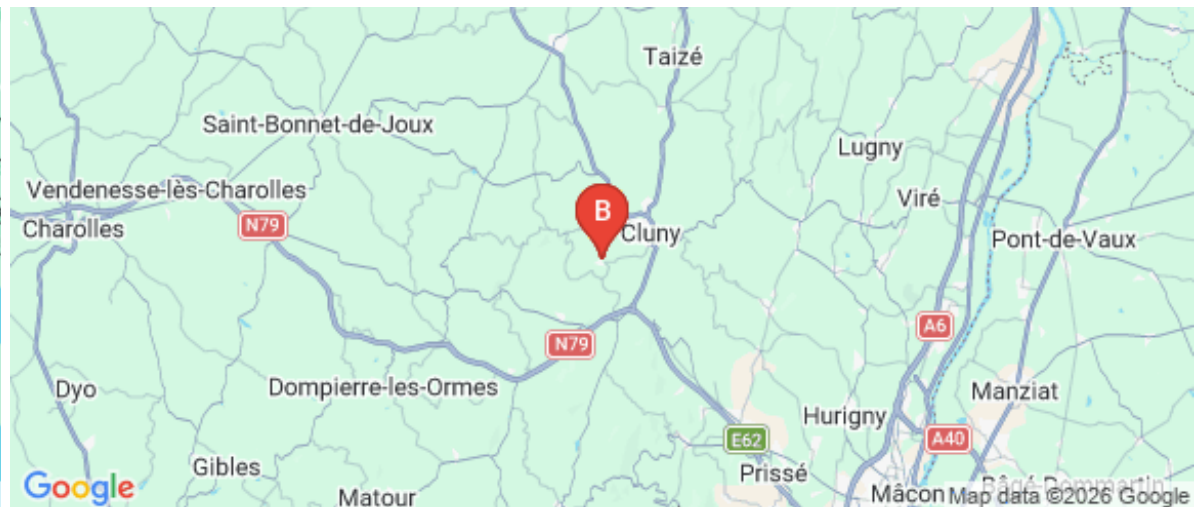


Blandine Soleille

☎ 06 17 81 78 77

A Gîte d'Étape La halte des bousseaux -
Jalogny - Cluny SudBourgogne : 4 Montée des
Bousseaux 71250 JALOGNY

B Chambre d'hôtes La halte des bousseaux -
Jalogny - Cluny SudBourgogne : 4 Montée des
Bousseaux 71250 JALOGNY





Gîte d'Étape La halte des bousseaux - Jalogny - Cluny SudBourgogne

 Chambre à partager Cadole



Ancienne ferme dans un village clunisien, très calme, à 3,5 km du cœur de Cluny et de l'abbaye. Construction en pierres, mitoyenne du logement de la propriétaire.

3 chambres y ont été aménagées, dont une, la chambre Cadole, est proposée en formule gîte d'étape ou en chambre d'hôtes. En gîte d'étape, elle est à partager avec des hôtes de passage.

Garage à vélo fermé, buanderie, cour fermée avec glycine, jasmin, rosier, ... salon de jardin. Salle de repos, très éclairée, donnant sur la cour, à partager entre les hôtes.

Les petits déjeuner standard sont servis chez la propriétaire. Vous pouvez demander qu'il soit plus complet (ajout d'oeuf, fromage, yaourt, fruits, ..)

La cuisine est à disposition le soir pour cuisiner ou chauffer. Réfrigérateur à partager.



Vous pouvez demander un repas froid à emporter pensé pour les marcheurs ou les cyclistes. Kit réparation vélo, transport bagage à demander : relais accueil France vélo en cours de mise en place.

5 km de la voie verte



Infos sur l'établissement



Communs

Entrée indépendante

Mitoyen propriétaire



Activités



Réseaux

Accès Internet



Stationnement

Parking

Parking privé

Possibilité de se garer dans la ruelle qui longe la maison, très calme



Services

Nettoyage / ménage

Les draps et linge de toilette sont fournis



Extérieurs



Chambre à partager Cadole



Chambre



3

personnes



1

chambre



20

m2

3 lits simples confortables, dont 2 superposés (grand écartement entre les lits). La douche est fermée. Les wc sont au RdC. Espaces de rangement. Les draps et le linge de toilette sont fournis.

<i>Chambres</i>	Chambre(s): 1 Lit(s): 3	dont lit(s) 1 pers.: 3 dont lit(s) 2 pers.: 0
<i>Salle de bains / Salle d'eau</i>	Sèche cheveux Salle(s) d'eau (avec douche): 1	
<i>WC</i>	WC: 1 WC communs	
	WC à partager avec une autre chambre, au rez de chaussée	
<i>Cuisine</i>	Coin cuisine à disposition (chambre d'hôtes) Congélateur Four à micro ondes	Four Réfrigérateur
	La cuisine de la propriétaire est à disposition. S'organiser avec elle.	
<i>Autres pièces</i>	Séjour	
<i>Media</i>	Wifi	
<i>Autres équipements</i>	Lave linge collectif	Sèche linge collectif
<i>Chauffage / AC</i>	Chauffage	



A savoir : conditions de la location

<i>Arrivée</i>	Annoncer votre heure d'arrivée approximative lors de la demande de réservation, confirmer 24h avant
<i>Départ</i>	Annoncer votre heure de départ et l'heure souhaitée du petit déjeuner lors de la demande de réservation, puis confirmer en arrivant
<i>Langue(s) parlée(s)</i>	Anglais Français
<i>Annulation/Prépaiement/Dépot de garantie</i>	
<i>Moyens de paiement</i>	Espèces Virement bancaire Espèces ou système Wero (virement instantané via mobile)
<i>Petit déjeuner</i>	Formule standard, 3€, à la française : café, thé, lait chocolat avec choix de pain, brioches, etc Formule plus complète, 5€, avec oeuf, fromage, yaourt, fruits, etc.. demander lors de la réservation ou en arrivant
<i>Ménage</i>	
<i>Draps et Linge de maison</i>	Draps et/ou linge compris
<i>Enfants et lits d'appoints</i>	Lit bébé
<i>Animaux domestiques</i>	Les animaux ne sont pas admis.

Tarifs (au 30/05/26)

Gîte d'Étape La halte des bousseaux - Jalogny - Cluny SudBourgogne

Tarif base 1 nuitée pour une personne, 46 pour 2, 69 pour 3, en formule gîte d'étape (chambre à partager) - Ajouter petit-déjeuner standard 3€ ou plus complet 8€ (avec oeuf, fromage, yaourt, fruit, céréales, ..) - Draps inclus

Tarifs en €:	Tarif 1 nuit en semaine (L, M, M, J, D)	Tarif 1 nuit en weekend (V ou S)	Tarif 2 nuits weekend (V+S)	Tarif 7 nuits semaine
du 01/01/2026 au 31/12/2026	23€	23€		



Chambre d'hôtes La halte des bousseaux - Jalogny - Cluny SudBourgogne

 Chambre Mille-pertuis  Chambre Tilleul  Chambre Cadole



Silence et nature. Maison ancienne en pierres, avec une cour fermée (glycine, jasmin, rosier), dans un village clunisien, à 3,5km de Cluny. 3 chambres à l'étage, pour une capacité totale de 7 personnes (+ 2 en appoint). Chambre Mille-pertuis : lit 160, wc et sdd privatifs, 20m², accès particulier vers le jardin en hauteur, belle vue sur le village et les collines. Chambre Tilleul : 2 lits 90 ou 1 lit 180, douche et lavabo privatifs, 13m², wc au niveau 0. Chambre Cadole : 3 lits 90, douche fermée et lavabo privatifs, wc au niveau 0. Garage à vélo clos, buanderie avec lave linge et sèche linge, salle de repos commune, très éclairée. Salon jardin. Petit déjeuner chez l'habitant. Mise à disposition de la cuisine pour repas du soir. Panier repas et complément à demander pour petit déjeuner. Sur GR 765, chemin Compostelle, accueil cyclistes. Possibilité de se garer.



Infos sur l'établissement



Communs

Entrée indépendante

Mitoyen propriétaire



Activités



Réseaux

Accès Internet



Stationnement

Parking



Services

Nettoyage / ménage

Les draps et le linge de toilette sont fournis



Extérieurs





Chambre Mille-pertuis



Chambre



2

personnes



1

chambre



20

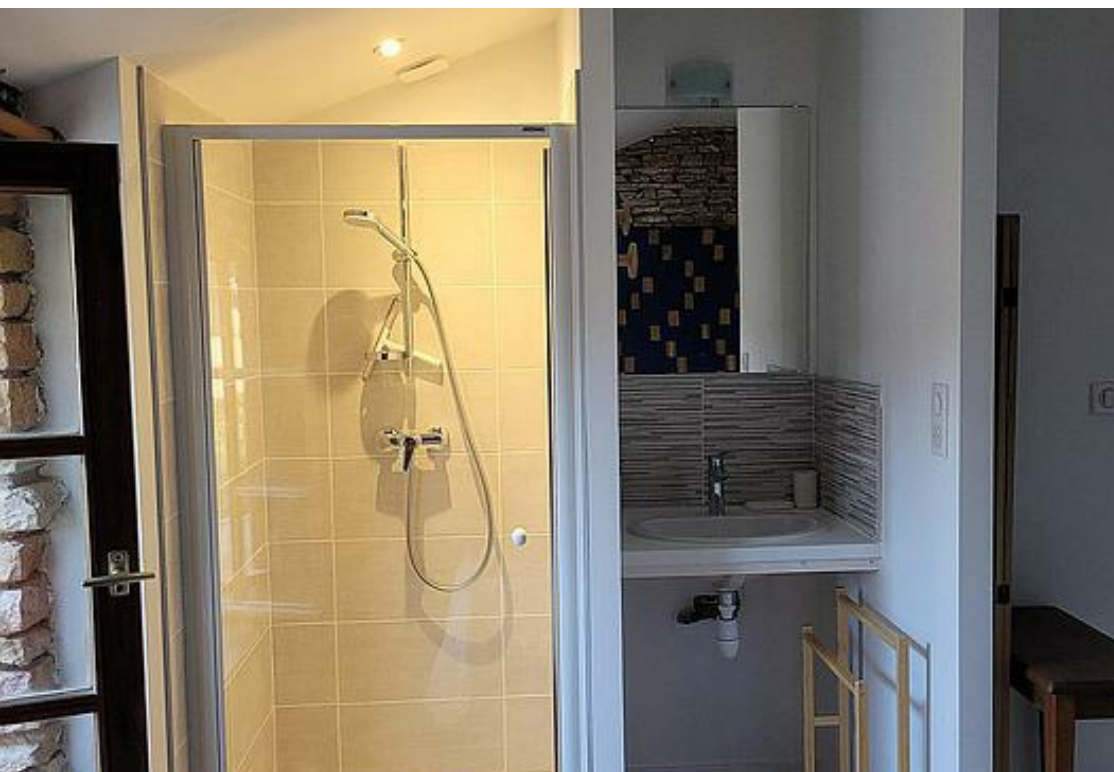
m2



Cette chambre, confortable et silencieuse, a un accès particulier. Lumineuse, elle a un accès direct à une partie du jardin qui lui est réservée, avec une belle vue sur le village. Un petit salon permet d'y goûter pleinement le calme et la tranquillité. La salle de douche et les wc sont privés.

<i>Chambres</i>	Chambre(s): 1 Lit(s): 1	dont lit(s) 1 pers.: 0 dont lit(s) 2 pers.: 1
<i>Salle de bains / Salle d'eau</i>	Lit en 160x200 Sèche cheveux Salle(s) d'eau (avec douche): 1 Lumineuse et aérable par une fenêtre de toit	Sèche serviettes
<i>WC</i>	WC: 1 WC privés	
<i>Cuisine</i>	Cuisine Appareil à raclette Congélateur Four à micro ondes	Appareil à fondue Four Réfrigérateur
<i>Autres pièces</i>	La cuisine de la propriétaire est à votre disposition pour les repas du soir. S'organiser avec elle. Séjour	
<i>Media</i>	Wifi	
<i>Autres équipements</i>	Lave linge collectif	Sèche linge collectif
<i>Chauffage / AC</i>	Chauffage	





Chambre Tilleul



Chambre



2

personnes



1

chambre



13

m2

Cette chambre a 2 lits simples joignables en un lit XXL en 180. La douche peut être dissimulée par un paravent si vous souhaitez plus d'intimité. La fenêtre donne sur la cour et le verger voisin

<i>Chambres</i>	Chambre(s): 1 Lit(s): 2	dont lit(s) 1 pers.: 2 dont lit(s) 2 pers.: 0
<i>Salle de bains / Salle d'eau WC</i>	Lits 90x200 Sèche cheveux WC: 1 WC communs Les WC sont au RdC	Sèche serviettes
<i>Cuisine</i>	Cuisine Appareil à raclette Congélateur Four à micro ondes	Appareil à fondue Four Réfrigérateur
<i>Autres pièces</i>	La cuisine de la propriétaire est à votre disposition pour les repas du soir. S'organiser avec elle	
<i>Autres équipements</i>	Séjour	
<i>Media</i>	Wifi	
<i>Autres équipements</i>	Lave linge collectif	Sèche linge collectif





Chambre Cadole



Chambre



3

personnes



1

chambre



20

m2



Cette chambre contient 3 lits simples, dont 2 sont superposés (grand écartement entre les lits). La douche est fermée, pour préserver l'intimité de chacun. Des espaces de rangement et des porte manteaux permettent de disposer vos affaires personnelles.

<i>Chambres</i>	Chambre(s): 1 Lit(s): 3	dont lit(s) 1 pers.: 3 dont lit(s) 2 pers.: 0
<i>Salle de bains / Salle d'eau WC</i>	2 lits 90x200, 1 90x190 Sèche cheveux WC: 1 WC communs Les WC sont au RdC	
<i>Cuisine</i>	Cuisine Appareil à raclette Congélateur Four à micro ondes	Appareil à fondue Four Réfrigérateur La cuisine de la propriétaire est à votre disposition pour les repas du soir. S'organiser avec elle
<i>Autres pièces</i>	Séjour	
<i>Media</i>	Wifi	
<i>Autres équipements</i>	Lave linge collectif	Sèche linge collectif
<i>Chauffage / AC</i>		



A savoir : conditions de la location

Arrivée L'horaire d'arrivée est flexible et très adaptable dans la mesure du possible (approximativement 16h-20h) : il vous sera demandé de l'indiquer au moment de la réservation et de le confirmer quelques jours avant. En cas de réservation le jour même, ce sera en fonction de la disponibilité de la propriétaire.

Départ L'horaire de départ est flexible et adaptable (tôt - à préciser!- ou tard jusqu'à midi), le petit déjeuner sera servi en fonction. Il vous sera demandé de l'indiquer approximativement lors de la réservation.

Langue(s) parlée(s) Anglais Français

*Annulation/
Prépaiement/
Dépot de
garantie*

Moyens de paiement Espèces Virement bancaire
Le plus simple est d'utiliser le virement instantané par mobile et application bancaire (wero), sur place. Mais les espèces sont aussi acceptées.

Petit déjeuner Standard à la française (3€) : thé, café, chocolat, pains variés, beurres, confitures, miels
Plus complet (5€) : avec oeuf, fromage, yaourt, fruit, céréales, ...

Ménage Le ménage est fait par la propriétaire.

Draps et Linge de maison Draps et/ou linge compris

Enfants et lits d'appoints Lit bébé
à demander lors de la réservation. Une table à langer peut aussi vous être fournie, ainsi qu'une chaise pour enfant

Animaux domestiques Les animaux ne sont pas admis.

Tarifs (au 30/05/26)

Chambre d'hôtes La halte des bousseaux - Jalogny - Cluny SudBourgogne

n°1 : Chambre Mille-pertuis : Tarif base 2 personnes, 70€ pour une personne seule - Petit-déjeuner standard compris. +5€ pour un petit déjeuner plus complet
n°2 : Chambre Tilleul : Tarif base 2 personnes, 50€ pour une personne seule - Petit-déjeuner standard compris. +5€ pour un petit déjeuner plus complet
n°3 : Chambre Cadole : 45€ pour une personne seule, 60€ pour 2, 75€ pour 3 en formule chambre d'hôtes - Petit-déjeuner standard compris. +5€ pour un petit déjeuner plus complet

Tarifs en €:	Tarif 1 nuit en semaine (L, M, M, J, D)			Tarif 1 nuit en weekend (V ou S)			Tarif 2 nuits weekend (V+S)			Tarif 7 nuits semaine		
	n°1	n°2	n°3	n°1	n°2	n°3	n°1	n°2	n°3	n°1	n°2	n°3
Unité de location												
du 01/01/2026 au 31/12/2026	85€	65€	45€	85€	65€	45€						



Chez Louissette

☎ 06 10 78 44 83
11, rue Abbatale

2.8 km
📍 CLUNY



Glacier-Café, salon de thé et cuisine maison Vous trouverez dans ce petit café au pied des portes d'honneur de l'abbaye, des boissons et une cuisine originales, fraîchement préparées et de saison. Et l'été, les gourmands pourront déguster plus de 30 parfums de glaces artisanales devant une des plus belles vues de la ville Peut-être privatisé



Brasserie du Nord

☎ 03 85 59 09 96
Place de l'Abbaye

2.8 km
📍 CLUNY



Bar, brasserie, restaurant. Grande terrasse face à l'abbaye. Spécialités culinaires : spécialités bourguignonnes, cuisine traditionnelle.



Le Comptoir

☎ 03 85 36 78 56
8 rue Filaterie

📄 <https://www.lecomptoircluny.fr/>

2.8 km
📍 CLUNY



En plein centre de Cluny, Le Comptoir se dévoile discrètement derrière de charmantes arcades abritant une agréable terrasse, particulièrement appréciée aux beaux jours. Aux commandes, Cyrille, chef passionné qui a parcouru le monde avant de revenir à ses racines, propose une cuisine soignée mêlant traditions bourguignonnes et inspirations venues d'ailleurs. À la carte, les grands classiques régionaux tels que les escargots, les œufs en meurette, le foie gras maison, l'entrecôte ou encore le bœuf bourguignon, côtoient des plats plus contemporains comme les salades composées et poke bowls raffinés. En hiver, la salle chaleureuse et conviviale invite à la détente, tandis que des soirées à thème viennent ponctuer l'année. Le Comptoir propose également un service à emporter, midi et soir.



Jeu aventure - Cluny & le sortilège de Pidou-Berlu

☎ 03 85 59 05 34
6 rue Mercière

📄 <https://www.cluny-tourisme.com>

2.7 km
📍 CLUNY



Votre mission sera de libérer Pidou-Berlu de son sortilège. Parcourez la ville et trouvez les indices qui vous permettront de créer la potion magique qui libérera Pidou-Berlu ! La nuit à Cluny, les personnages sculptés dans la pierre s'animent. Depuis toujours, l'un d'entre eux, Pidou-Berlu, étrange créature aux trois visages veille sur la cité médiévale et ses habitants. Du haut de la tour des Fromages, il voit tout, il entend tout, il sait tout ! Et chaque nuit, il invite ses amis à sa grande danse rituelle qui protège la cité des mauvais esprits. Mais voilà ! Depuis quelque temps, jaloux, ces esprits maléfiques veulent piéger Pidou-Berlu pour prendre le pouvoir sur la ville. Ils envoient leurs terribles dragons figer Pidou-Berlu dans la pierre de jour comme de nuit. Fini la danse et fini la paix à Cluny ... De 4 à 77 ans !



Entre art roman et savoir-faire

0.2 km
📍



Sillonnez la partie sud-ouest du Clunisois en voiture ou à moto grâce à ce circuit de 46 km et ne manquez pas les villages de caractères, les sites et points d'intérêts majeurs !

Mes recommandations (suite)

Visites et Activités

Découvrir Cluny

LE SUD
BOURGOGNE

OFFICE DE TOURISME DE CLUNY SUD BOURGOGNE

WWW.CLUNY-TOURISME.COM



Eglise Saint-Valentin

☎ 03 85 59 07 18
Le Bourg

0.2 km
📍 JALOGNY



L'église romane de Jalogny "remplace une église construite par les moines de Cluny, qui, en 969, était sous l'invocation de Saint-Hilaire. En 1117, c'était une obédience de Cluny", écrit Jean Virey. Elle est aujourd'hui placée sous le vocable de Saint-Valentin. L'église a été inscrite à l'Inventaire des Monuments Historiques en 1929.



Chapelle de Vaux

Hameau de Vaux
🌐 <https://www.jalogny.fr/chapelle-de-vaux>

2.0 km
📍 JALOGNY



L'église Saint-Jean-l'Évangéliste, ancienne église romane, est située sur le hameau de Vaux, ce qui lui vaut d'être communément dénommée « la chapelle de Vaux ». Elle fait l'objet d'une inscription au titre des monuments historiques depuis 1940. Son chœur est du XIe siècle et la nef, ainsi que l'abside, du XIIe siècle. S'y trouve un vitrail réalisé d'après un dessin de l'artiste Michel Bouillot.



